



SROVNÁVACÍ TEST

Funkční trika s dlouhým rukávem

TEXT: JOSEF SMETANA

LÉTO JEŠTĚ NEŘEKLO SVÉ POSLEDNÍ SLOVO, PŘESTO JE ČAS OBOHATIT ŠATNÍK NĚČÍM, CO OCHRÁNÍ PŘED CHLADEM RÁNO ČI VEČER A PORADÍ SI I S TEPEM PŘES DEN. VYZKOUŠELI JSME 13 FUNKČNÍCH TRIK S DLOUHÝM RUKÁVEM, ZEJMÉNA JEJICH ODOLNOST PROTI TEPELNÝM ZMĚNÁM A SCHOPNOST ODVÉST RYCHLE POT A VLHKO. VŠECHNY MODELY TYTO KLÍČOVÉ ÚKOLY ZVLÁDLY, ALE NĚKTERÉ SVOU KVALITOU VYBOČILY.

FOTO: DREAMSTIME.COM

První vrstva schytá nejvíc

→ Za vítěze testu vybíráme triko Ortovox z přírodního materiálu Merino. Výrobek, který do testu poskytl obchod Merinoshop.cz, vyniká širokou škálou použití, ob stojí zejména při nejvyšší sportovní intenzitě. Stříbrnou příčku obsadil X-Bionic Energizer MK2 s převahou polyamidu, jehož předností je kromě atraktivního designu rychlé odpařování potu. Dělené třetí místo zaujal Adidas se skvělou kompresí, Asics - s kapsičkami a otvory pro kabely sluchátek, a Salomon. Ten upoutal odvážným střihem.

Běhat se dá samozřejmě i v bavlněném triku. Funkční textil však nabízí neskonale větší komfort, a tím i požitek z běhu. „Funkční prádlo je lepší vynález než polovina technologií v botách dohromady,“ říká bývalý elitní maratonc Pavel Novák. Pro začátek si vystačíte s jedním trikem. Později zjistíte, že různé teploty, odlišné intenzity a délky běhu mohou vyžadovat různé materiály. Na závod zvolte lehké a příjemné triko, pro dlouhý běh v horách raději jeho variantu s dobrým odvodem potu a jeho odpařením.

Stále více se vrací přírodní materiály, které jsou neskonale příjemnější, pohodlnější a samozřejmě ekologičtější. Jejich slabinou je naopak zadržování potu, který se odpařuje výrazně pomaleji než při použití umělých materiálů. Vítězná trika Ortovox však zvládnou vše. Díky merino vlně tasmánských ovcí jsou nejen příjemná na nošení, ale i vysoce funkční. Doplněním o umělá vlákna jsou zároveň i dostatečně elastická. Zcela přírodní materiály nabízí triko Asics, vyrobené z recyklovaných kokosových skořápek. Je lehké a má skvělý design. Silvine MT272 je z přírodního celulózového vlákna a pocitově patřil k nejlepším v testu. Hodí se však více pro tréninku, nebo při cestě na závody.

Syntetické materiály se snaží konkurenci porazit vylepšením funkčnosti, zejména vyšším odvodem potu. Propracované systémy kanálků a střídajících se vrstev kompenzují menší příjemnost na omak, charakteristickou pro „umělé“ materiály (Newline, Sensor, Voxx,



Ortovox

Triko z ovčí vlny tasmánských ovcí má povedený anatomický střih, u krku zakončený klasicky nebo se stojáčkem a zipem. Vysoká odolnost proti opotřebení, příjemný materiál s výborným odvodem vlhkosti od těla. Přes poměrně silný materiál je příjemné i v teplejším počasí. Minimum švů (navíc výhradně plochých) zvyšuje komfort nošení. Příjemné zakončení rukávů. Pěkný design. Jen málo slabších stránek: pomalejší schnutí potu a vyšší hmotnost, která jej předurčuje spíše pro tréninkové než závodní běhání.

X-Bionic). I u funkčních trik si našla své místo komprese, ať už mírná, která sotva prozradí nějaké to kilo navíc, nebo silná (adidas), díky níž pochopíte, proč sprinter Pavel Maslák používá rukávky. Práce paží je najednou snazší a důraznější. A navíc – čím rychlejší tempo, tím výraznější budete mít potřebu pohybovat pažemi. U kompresních modelů se pochopitelně vyplatí důkladný výběr padnoucí velikosti.

Test ukázal střihově pestrou škálu od přiléhavých trik až po vyložené „plandající“. Výrobci se však většinou drží střihu přiléhavého se snahou o co nejlepší kontakt s pokožkou. Funkčnost se tím zvýrazní, bohužel se ukáží i skrytá kila navíc. Opačně se nejvíce „odvázal“ model Light LS Tee firmy Salomon. Volný až ležerní střih je pohodlný a díky

kvalitnímu materiálu i velice funkční. Asi v něm nevyrazíte na závod nebo tempový trénink, ale naopak je skvělý pro pohodové proběhnutí.

Lehkost materiálů oceníte především v teplejším počasí - trika jsou výborně prodyšná. Nejlehčí v testu, model Coolmax Fresh značky Sensor, vážil pouhých 136 gramů! Textilie jsou odolné a při běhu je nepoškodíte. Nejvíce zabrat dostávají paradoxně mimo běh. Zatržené nehty, řemínky hodinek, batohy, a zejména suché zipy. To jsou největší „zabijáci“ funkčního textilu. Pozor též při praní. K největšímu poškození dochází příliš vysokou teplotou. Dodržujte proto pokyny výrobce, perte maximálně na 40 °C a bez aviváže! U nejdražších modelů se vyplatí použití speciálních pracích vaků. →

13



92%



92%



90%

ZNAČKA:	ADIDAS	ASICS	CRAFT
MODEL:	TECHFIT PREPERATION LONGSLEEVE	MENS LONG SLEEVE HALF ZIP TOP	COOL LONG SLEEVE
HMOTNOST (velikost L):	186 g	158 g	147 g
MATERIÁLY:	84% polyester, 16% elastan	Cocona - tkanina z recyklovaných kokosových skořápek	91% polyester, 9% lycra, mesh - 91% polyester, 9% lycra
DOPORUČENÁ CENA:	999 Kč	1 250 Kč	950 Kč
VELIKOSTI:	pánské S-2XL, dámské XS-XL (model Supernova Long Sleeve Tee W)	pánské S-XXL	pánské, dámské S - XL
FUNKČNOST (%):	90	95	95
STŘIH (%):	100	95	95
KOMFORT (%):	90	95	90
ODOLNOST (%):	80	75	75
DESIGN (%):	100	100	95
REFLEXNÍ PRVKY:	Ano	Ano	Ano, logo
ZIP:	Ne	Ano	Ne
KAPSIČKA:	Ne	Ano, na zádech a levé paži	Ne
HODNOCENÍ:	Pánské funkční tričko s dlouhým rukávem se stupňovanou kompresí směrem k rukávům. Při běhu zpevňuje tělo, výborně odvádí pot a rychle schne. Pro bezpečný běh má výrazné reflexní prvky, zejména na zádech a pažích. Povedený sportovní design. Funkční materiál v místech nadměrného pocení. Návlek na palec pro zvýraznění kompresní funkce na pažích. Použití jako základní a zejména jako první (jediná) vrstva.	Lehký a ekologický výrobek díky tkanině Cocona, která je vyrobena z recyklovaných kokosových skořápek. Triko je velice příjemné na nošení, navíc s vydařeným designem. Testeři oceňovali lehkost materiálu a široký rozptyl teplot pro použití trika. Dostatečné reflexní prvky. Chytře umístěný otvor pro kabeláž sluchátek. Použitelné jako jedinná i jako druhá vrstva. Volný střih. Praktická větší kapsička na zádech.	Příjemný, na pocit chladivý, rychleschnoucí a elastický materiál. Použitelný i při teplejším počasí. Funkční materiál v podpaží a na zádech pro lepší odvod potu. Dobrý střih a design ve spojení s funkcí. Netypický límeček tvaru V. Použití jako první, případně i jako druhá vrstva. Ploché švy.
PLUSY:	Množství reflexních prvků. Moderní design. Vysoce funkční a poměrně odolný materiál. Snadné odstranění vnitřní cedulky díky dodatečnému švu.	Lehkost, pohodlnost a příjemný pocit při nošení. Vhodné do široké škály teplot. Zip na hrudi, dobrý střih a funkčnost. Designové a funkční řešení otvorů pro sluchátka. Kapsička se zipem na zádech. Anatomické zakončení rukávů. Množství reflexních prvků - zepředu.	Příjemný materiál a povedený střih. Dobrý odvod vlhkosti na zádech a v podpaží. Pro lehkost a funkčnost vhodný jako jediná vrstva při závodě. Příjemné zakončení rukávů.
MINUSY:	Kratší v pase, mírně se vyhrnuje. Bílá varianta se snadno zašpiní. Prozradí každou nedokonalost postavy.	Volnější (pytlovitý) střih v pase. Materiál náchylnější k poškození. Kapsička na levé paži má příliš malý otvor a s hubebním přehrávačem se špatně manipuluje.	Materiál náchylnější k poškození. Vystouplé švy v podpaží při silnější postavě drou.
CELKOVÉ HODNOCENÍ (%):	92	92	90



NANOSILVER	NEWLINE	NORTH FACE	ORTOVOX	PROGRESS
TERMO TRIKO DLOUHÝ RUKÁV	IMOTION SEAMLESS	M GTD L/S A W GTD L/S	MERINO COMPETITION LONG SLEEVE / LS ZIPPER	SL NDR DLOUHÝ RUKÁV A SL NDRZ DLOUHÝ RUKÁV
154 g	280 g	144 g	232 g	194 g
52% polyester (Thermo@Cool™) 44% polyester (antibakteriální vlákno nanosilver®) 4% elastan (Lycra®)	90% polyamid, 10% elastan	tělo: 105 g/m² 53% polyester, 47% Minerale™ polyester / síťované panely: 124 g/m² 100% polyester	80% merino vlna, 17% polyamid, 3% elastan	60% polyamid + 35% polypropylen + 5% elastan
800 Kč	990 Kč	990 Kč	2 190 Kč	699 Kč
pánské L - XXL , dámské S - L	pánské S - XL, dámské XS - XL	pánské S - XL, dámské XS - L	pánské S - XL, dámské XS - XL	pánské M - XL, dámské S - XL
90	80	90	95	85
85	80	90	100	85
90	80	95	100	85
80	90	75	85	85
80	85	90	90	85
Ano, logo	Ano, logo	Ano	Ano	Ne
Ne	Ano	Ne	Ano/ne	Ne
Ne	Ne	Ne	Ne	Ne
Triko z kolekce Himaláje. Jednoduchost, lehkost a funkčnost jsou hlavními přednostmi trika Nanosilver. Materiál podobný včelím pláštům je příjemný na těle a dostatečně elastický. Výborně fungující odvod vlhkosti, včetně následného odpaření. Příjemný stojáček u krku. Použitelné jako základní, popřípadě jako první (jediná) vrstva.	Primární určení jako druhá vrstva, lze jej však použít i jako jedinou vrstvu v teplejším počasí. Elastický materiál doplněný funkčním pro lepší odvod vlhkosti. Pohodlné oblékání díky zipu, ten má navíc dobrou ochranu proti tření krku. Nejvhodnější teplota 12 stupňů. Asymetrický design příjemně kopíruje tělo.	Triko volnějšího střihu z rychleschnoucího materiálu. Vhodné k použití jako první (jediná) případně i jako druhá vrstva. Jedno z nejlépejších testovaných triků je výborné zejména v teplejším počasí pro svoji lehkost a rychlé osychání. Reflexní logo.	Triko z ovčí vlny tasmanických ovcí má povedený anatomický střih a je díky vloženým materiálům dostatečně elastické. U krku je zakončené klasicky nebo se stojáčkem a zipem. Vysoká prodyšnost materiálu. Minimum švů (navíc výhradně plochých) zvyšuje komfort nošení. Příjemné zakončení rukávů. Přes jednobarevnost pěkný design. Celoroční použití díky velkému rozpětí teplotního komfortu.	Klasické funkční triko přiléhavého střihu. Triko má propracovaný systém propjení materiálu s odlišnou funkcí. V exponovaných místech je materiál dobře odvádějící vlhkost. Praktické elastické zakončení rukávů. V testu se kladně hodnotila vyšší odolnost proti opotřebení. Antibakteriální úprava Silver+.
Lhký a příjemný materiál, ploché švy, prodloužení zadního dílu, odolný materiál.	Odolný materiál proti poškození, povedený střih a přes jedinou barvu i pěkný design, snadné oblékání díky zipu. Elastický až mírně kompresní materiál.	Příjemný rychleschnoucí materiál, volný střih, šikmé anatomické zakončení rukávů, lehkost a prodyšnost materiálu, ploché švy.	Vysoká odolnost proti opotřebení, příjemný materiál s výborným odvodem vlhkosti od těla. Přes poměrně silný materiál je triko příjemné i v teplejším počasí.	Triko zaručuje dobrý komfort při běhu, přes umělé materiály je na těle poměrně příjemné i při delším nošení. Funkční panely v místech vyššího pocení. Minimum švů.
Málo nápaditý design, bez výraznějších reflexních prvků (pouze malé logo), příliš dlouhé v pase.	Odstávající zakončení rukávů, příliš těžký materiál, krátké v pase, triko se vyhrnuje a krabátí.	Menší odolnost proti poškození, prodyšný materiál kopíruje střih bez zaměření na místa zvýšené tvorby potu.	Nižší rychlost osychání potu odvedeného od pokožky. Vyšší hmotnost testovaného vzorku je předurčuje spíše pro tréninkové než závodní běhání.	Kratší v pase, od pasu se vyhrnuje a krabátí. Vyšší hmotnost materiálu.
85	83	88	94	85



SALOMON	SENSOR	SILVINI	VOXX	X-BIONIC
LIGHT LS TEE	COOLMAX FRESH	MT 272 / WT 272	AP 02 PÁNSKÉ. AP 06 DÁMSKÉ	ENERGIZER MK2
140 g	136 g	164 g	164 g	194 g
50% polyester, 50% polypropylen	Coolmax Fresh	Modal - přírodní celulózové vlákno	54% polyamid, 40% polypropylen silproX, 6% elastan	92% polyamid, 5% elastan, 3% polypropylen
1 590 Kč	655 Kč	790 Kč	725 Kč	2 100 Kč
pánské S, M, L, XL, 2XL	pánské S - XXL, dámské S - XL	pánské S - XXXL, dámské XS - XXL	pánské tři velikosti M-L, L-XL, XL-XXL, dámské dvě velikosti S-M, L-XL	pánské S/M, L/XL, XXL, dámské XS, S/M, L/XL
95	80	80	85	100
100	90	90	80	100
90	90	100	80	90
75	80	75	85	85
100	85	90	85	90
Ano	Ano	Ano		Ano
Ne	Ne	Ne	Ne	Ne
Ne	Ne	Ne	Ne	Ne
Pro běžeckou kolekci netradičně ležerní moderní střih. Funkční materiál dobře odvádí pot od těla a je velmi lehký. Materiál velmi rychle a dobře osychá po propocení. Velmi pěkný design. Ploché švy a reflexní prvky vpředu i na zádech.	Nejlehčí triko v testu. Skvělý jednoduchý střih. Příjemný, na pocit chladivý materiál. Triko lze s úspěchem použít v teplejším počasí. Vysoký komfort při běhu. Ploché švy. Obohaceno o ionty stříbra. Reflexní logo.	Velice příjemný přírodní materiál z celulózy, vysoký komfort při běhu. Dobře hodnocený střih a design trika. Triko je příjemně přiléhavé a plochými švy zvyšuje příjemný pocit při nošení. Je vhodnější do chladnějšího počasí. Zejména jako základní vrstva. Výborný odvod vlhkosti od pokožky.	Triko je vhodnější spíše do chladnějšího počasí, materiál a design jej předurčují jako základní vrstvu. Fungující kanálky pro lepší odpařování potu v exponovaných místech - odlišný pro pánskou a dámskou verzi. Triko se vyznačuje velmi přiléhavým střihem. Dobrý odvod potu od kůže.	Funkční triko se střední úrovní komprese a propracovaným systémem ventilačních kanálků pro lepší odpařování potu. Výborně hodnocená funkčnost materiálu ve spojení s povedeným střihem zaručuje příjemný komfort při běhu. Triko je vhodné jako základní vrstva, v teplotách pod 10 stupňů, případně i jako jediná vrstva v teplejším počasí.
Ležerní střih vhodný pro pohodáře, pro běžce s nadváhou nebo nesnášející těsný střih. Funkční tenký materiál, hodí se i do teplejšího počasí. Rychle osychá pot.	Lehký příjemný materiál, dobrý střih, dobrý odvod vlhkosti od těla. Ploché a dobře umístěné švy. Prodloužený zadní díl.	Příjemný materiál, dobře udržuje teplo, zároveň je lehký a funkční. Odvod vlhkosti od pokožky je rychlý a dostatečný. Příjemný střih a nápaditý design. Ploché a dobře umístěné švy.	Bezešvé provedení, propracovaný systém kanálků pro odvod vlhkosti od těla. Lehkost materiálu.	Funkčnost materiálu a propracovaného systému kanálků umožňuje rychlé odpařování potu. Příjemně zvolený stupeň komprese. Atraktivní sportovní design.
Mačkovější materiál, delší zakončení rukávů zakrývá při běhu hodinky, pro použití jediné vrstvy nevýrazné reflexní prvky, bílá barva náchylná na zašpinění.	Při oblékání se triko lepí na tělo, přiléhavý střih prozradí každé kilo navíc, při delším běhu horší odpařování potu - triko studí. Jeden materiál pro celé triko nerespektuje různé úrovně pocení.	Nižší odolnost proti opotřebení, poměrně brzy sežmolkovatí. Slabé odpařování odvedeného potu, při delších aktivitách různé intenzity triko studí.	Kratší délka v pase. Triko se vyhrnuje nad kalhoty, místy nepřirozeně odstává od těla. Kratší rukávy. Na pocit méně příjemný materiál.	Kratší, vyhrnující se rukávy. Vystoupilý podélný šev v podpaží. Vyhrnující se pas.
92	85	87	83	93

ZÁKLADNÍ VRSTVA

Odvádí vlhkost od pokožky a zabraňuje pachu. Předpokládá použití dalších vrstev v chladu a větru. Lze ji nosit i jako jedinou vrstvu, ale funkčně ani designově se to nepředpokládá. Má přiléhavý střih a může stahovat.

ADIDAS, NANOSILVER, ORTODOX, PROGRESS, SILVINI, VOXX, X-BIONIC



DRUHÁ (IZOLAČNÍ) VRSTVA

Zvyšuje tepelný komfort a zároveň odvádí přebytečnou vlhkost dále od těla do třetí vrstvy (bundy). Není příliš vhodná pro intenzivnější tréninky a závody v teplejším počasí.

ASICS, CRAFT, NEWLINE, NORTH FACE, SALOMON, SENSOR

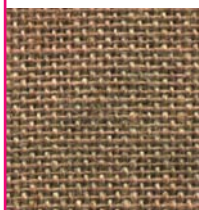
PRVNÍ VRSTVA (JEDINÁ)

Podobně jako základní vrstva slouží k odvodu vlhkosti (potu) od pokožky. Zároveň však mnohem více reguluje teplotu běžce, aby nedocházelo k přehřátí. Musí dobře sedět. Čím více obepíná tělo, tím lépe odvádí pot. Vybírejte proto pečlivě velikost, zejména u těsného a kompresního prádla. Může mít i volnější střih.

ADIDAS, ASICS, CRAFT, NANOSILVER, NORTH FACE, ORTODOX, SALOMON, SENSOR, SILVINI, X-BIONIC

POUŽITÉ PŘÍRODNÍ MATERIÁLY

rostlinného původu



juta



bavlna



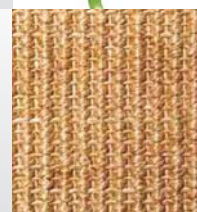
len



bambus



konopí



sisal
(agáve
sisalová)



kokos



banánovník

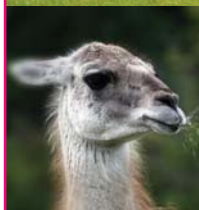
živočišného původu



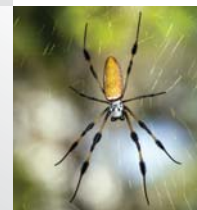
ovce



hedvábí
(výměšky
bource
morušového)



lama



pavouci
Nephila
a Agriope



alpaka
(druh
velblouda)



SLOVNÍK

TEPELNÝ TOK

Udává množství tepla, které triko odvede od pokožky. Čím nižší hodnota, tím více triko hřeje.

PLOŠNÝ ODPOR VEDENÍ TEPLA

Trika s vyšší hodnotou lépe udržují teplotu těla. V teplejším počasí volte materiály s nižší hodnotou.

MĚRNÁ TEPLOTNÍ VODIVOST

Schopnost materiálu vyrovnávat teplotní rozdíly. Oceníte ji zejména při střídavé intenzitě běhu.